

Interkommunale Radverkehrs- förderung mit Hilfe von Daten

(Erste) Erkenntnisse aus dem NUDFA-Reallabor
für interkommunale Radverkehrsförderung

Rad- und Nahmobilitätskonzepte
Impulse für die ländlichen Räume

AGFK MV | 27.06.2022 | Rostock

Unsere Herausforderungen

- komplexe Gemengelage:

- Durchgängigkeit



Unsere Herausforderungen

- komplexe Gemengelage:

- Durchgängigkeit

- Sicherheit



Unsere Herausforderungen



- komplexe Gemengelage:

- Durchgängigkeit

- Sicherheit

- Platzmangel

vs. Umsetzung der Standards

Unsere Herausforderungen

- komplexe Gemengelage:

- Durchgängigkeit

- Sicherheit

- Platzmangel

vs. Umsetzung der Standards

- Großes Kopfsteinpflaster

Unsere Herausforderungen

- komplexe Gemengelage:

- Durchgängigkeit

- Sicherheit

- Platzmangel vs. Umsetzung
der Standards

- Großes Kopfsteinpflaster

- Komfort

Unsere Herausforderungen

- komplexe Gemengelage:
- Durchgängigkeit
- Sicherheit
- Platzmangel vs. Umsetzung der Standards
- Großes Kopfsteinpflaster
- Komfort
- Finanzierung

Unsere Herausforderungen

- komplexe Gemengelage:

- Durchgängigkeit

- Sicherheit

- Platzmangel

vs. Umsetzung der Standards

- Großes Kopfsteinpflaster

- Komfort

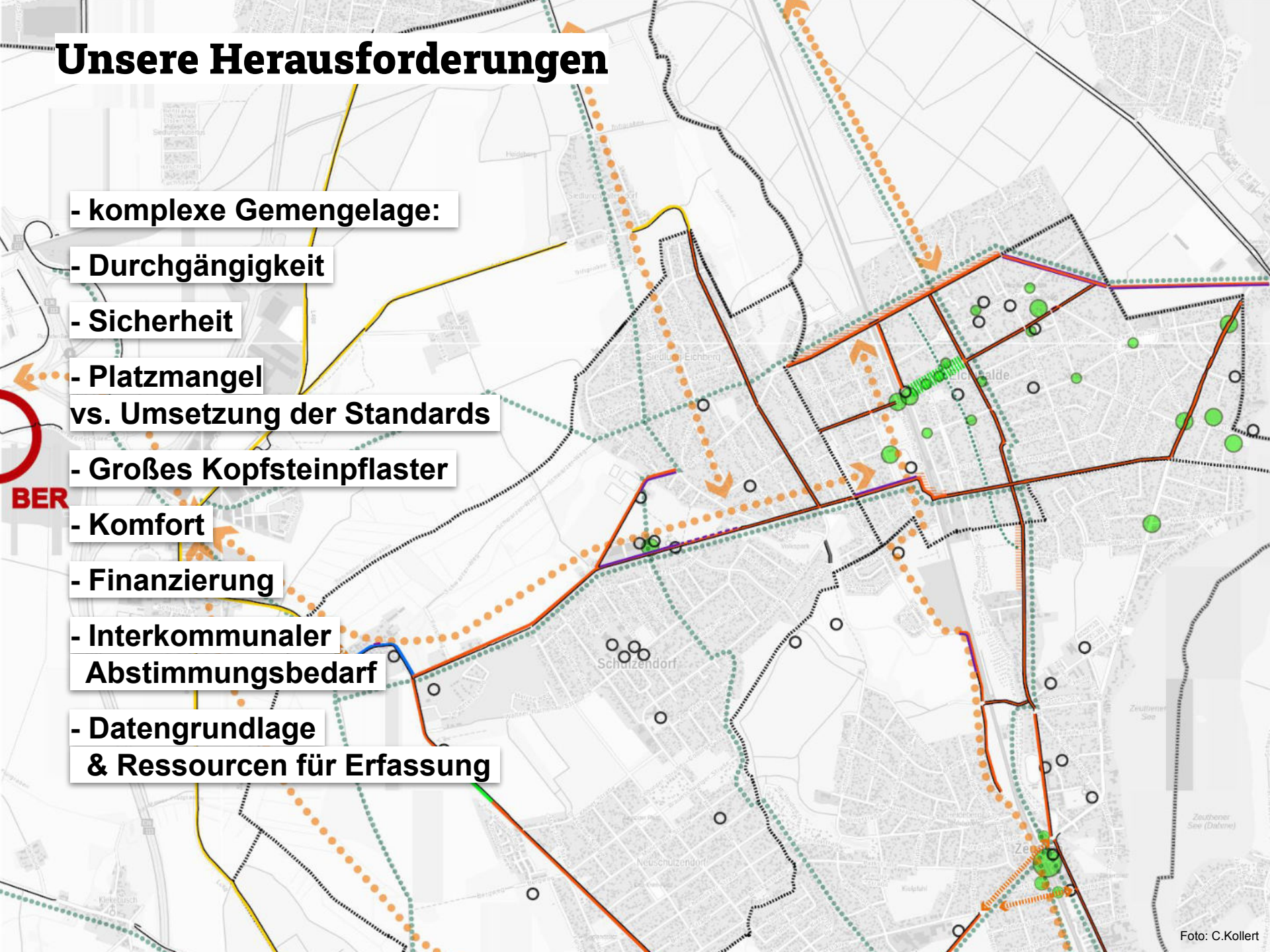
- Finanzierung

- Interkommunaler
Abstimmungsbedarf



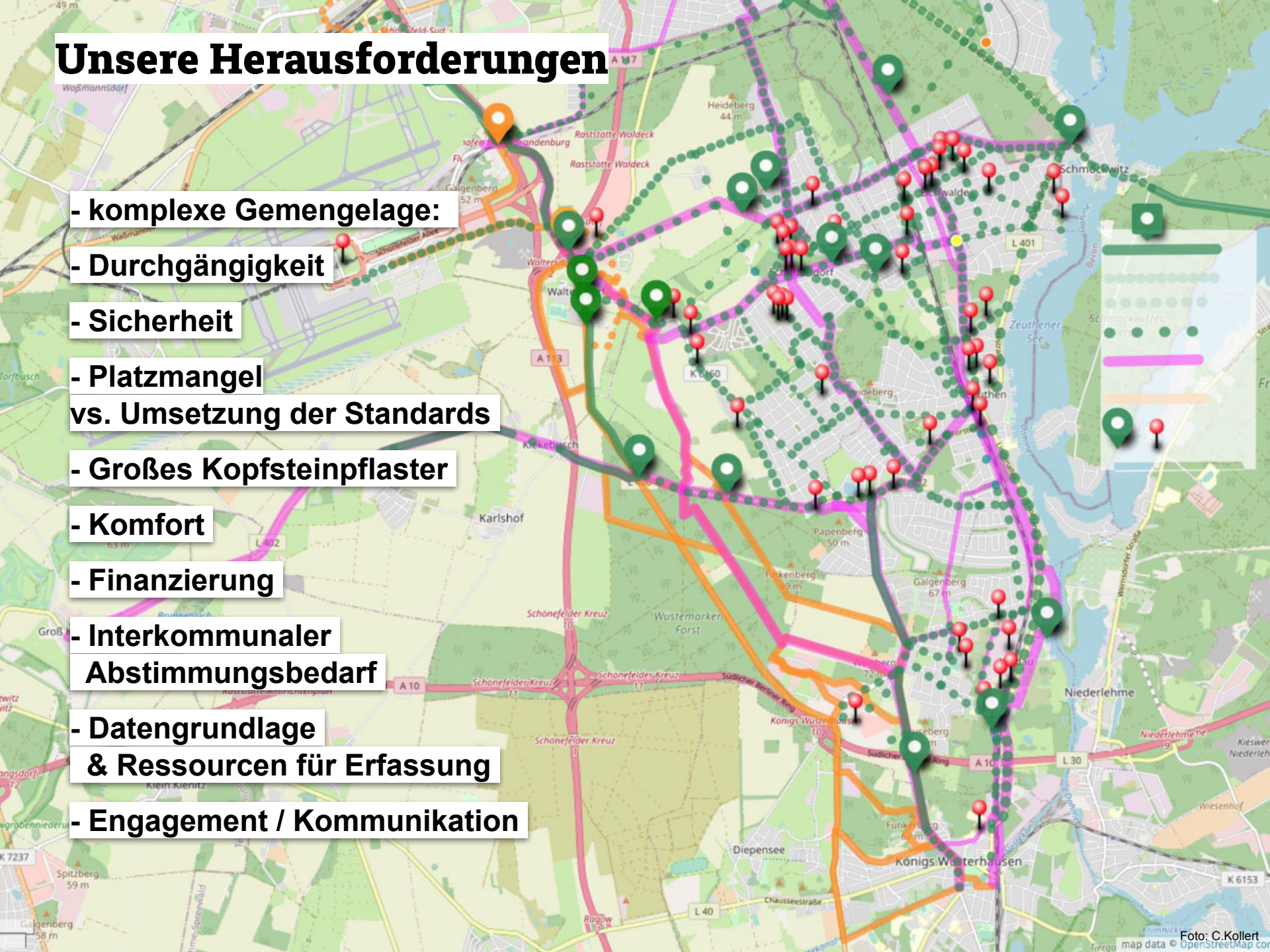
Unsere Herausforderungen

- komplexe Gemengelage:
- Durchgängigkeit
- Sicherheit
- Platzmangel
vs. Umsetzung der Standards
- Großes Kopfsteinpflaster
- Komfort
- Finanzierung
- Interkommunaler
Abstimmungsbedarf
- Datengrundlage
& Ressourcen für Erfassung



Unsere Herausforderungen

- komplexe Gemengelage:
- Durchgängigkeit
- Sicherheit
- Platzmangel
vs. Umsetzung der Standards
- Großes Kopfsteinpflaster
- Komfort
- Finanzierung
- Interkommunaler
Abstimmungsbedarf
- Datengrundlage
& Ressourcen für Erfassung
- Engagement / Kommunikation



Übersicht NUDAFa-Reallabor

Die ZESplus-Region

Phase 1 | seit 03/2020

Konzept & Pilotprojekte

- Eichwalde (Projektleitung)
- Zeuthen
- Schulzendorf

Weitere Kooperationspartner

- Fahrradfreundliches LDS(-Nord)
- FixMyCity / FixMyBerlin
- TU Berlin | FG Mobile Cloud Computing

Phase 2 | seit 07/2021

Partnerkommunen

- Wildau
- Schönefeld
- Königs Wusterhausen

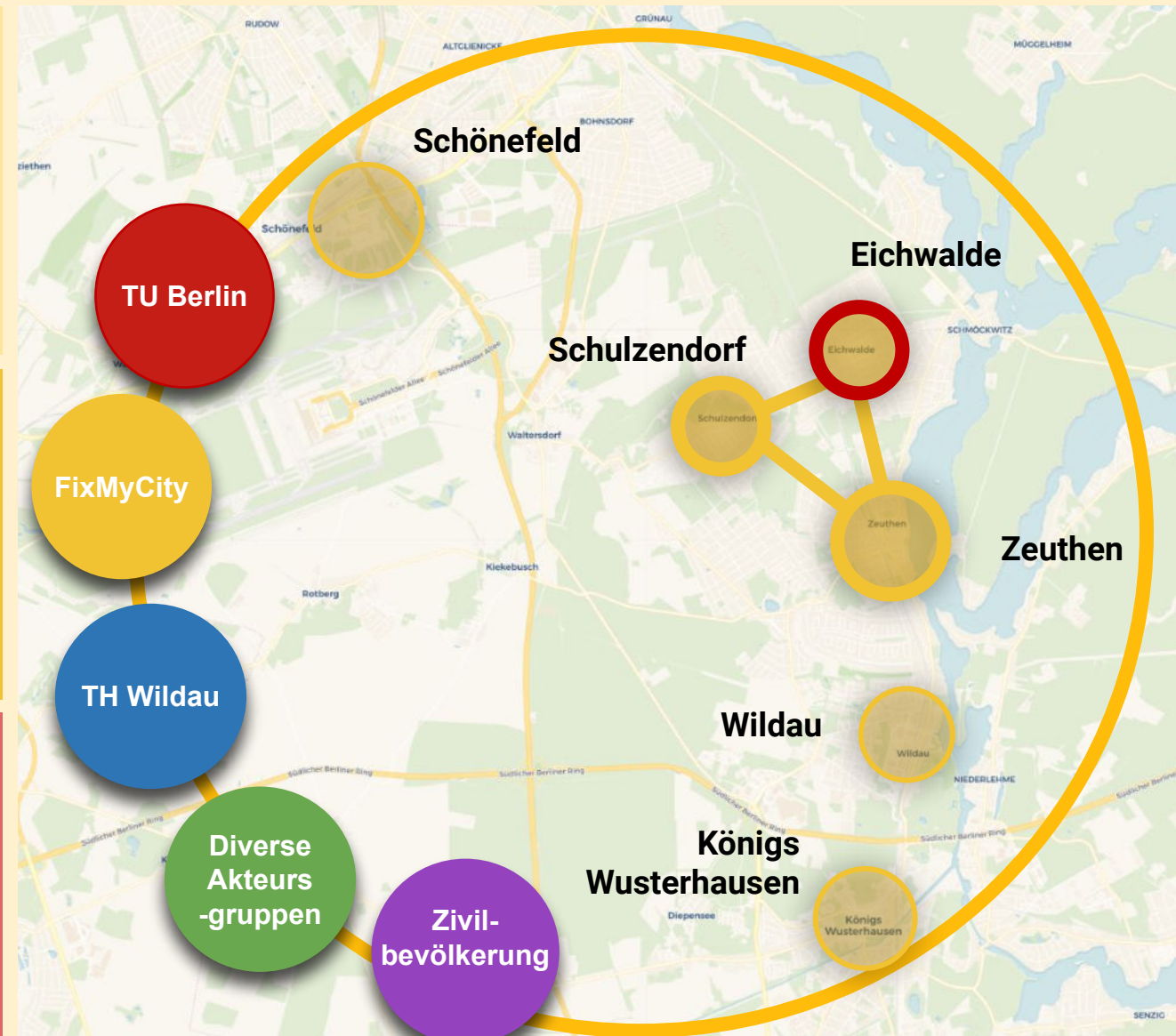
Hochschulpartner

- TH Wildau | Stift.-Prof. Radverkehr
- TU Berlin | FG Integrierte Verkehrsplanung

Besonderheiten:

- + Viele aktive Akteure
- + Enger Siedlungszusammenhang begünstigt und erfordert interkommunale Abstimmung

+ Suburbane S-Bahn-Achse!
vs. Ländl. Räume & MIV-Dominanz



Die wesentlichen Ziele des NUDAFÄ-Projekts sind...



ZIEL DES REALLABORS

Stärkung des Radverkehrs in Eichwalde und den Nachbarkommunen, insbesondere der interkommunalen Zusammenarbeit in der Radverkehrsförderung, durch...

Das BMBF fördert dabei vor allem :
... die Entwicklung und Erprobung innovativer Planungsansätze in der Radverkehrsplanung

Schwerpunkte:

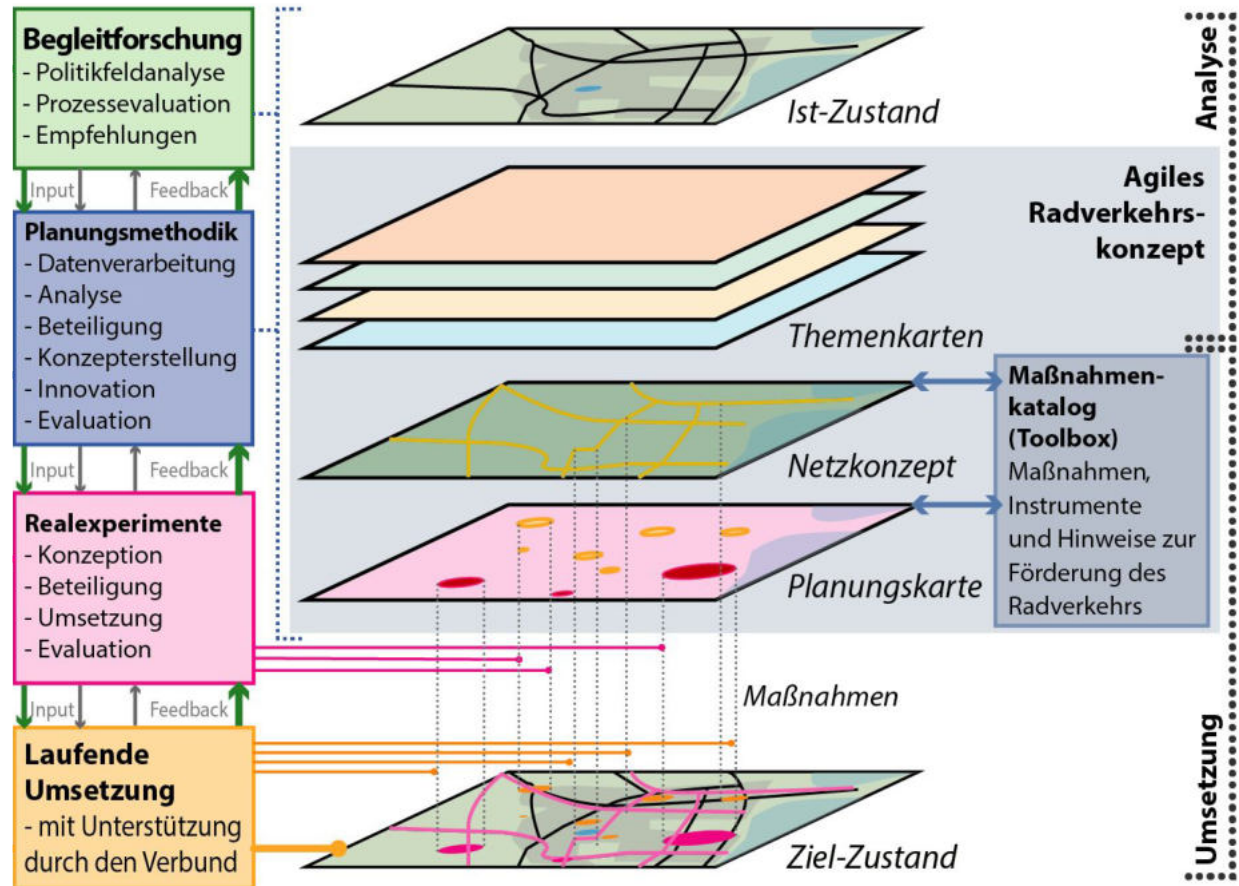
...durch die Entwicklung einer datenbasierten Kommunikations- und Planungsplattform

...durch die partizipative Einbindung und transdisziplinäre Vernetzung lokaler Akteure

...durch die Entwicklung übertragbarer Projekte, Strategien

Datenbasierte Kommunikations- und Planungs- plattform

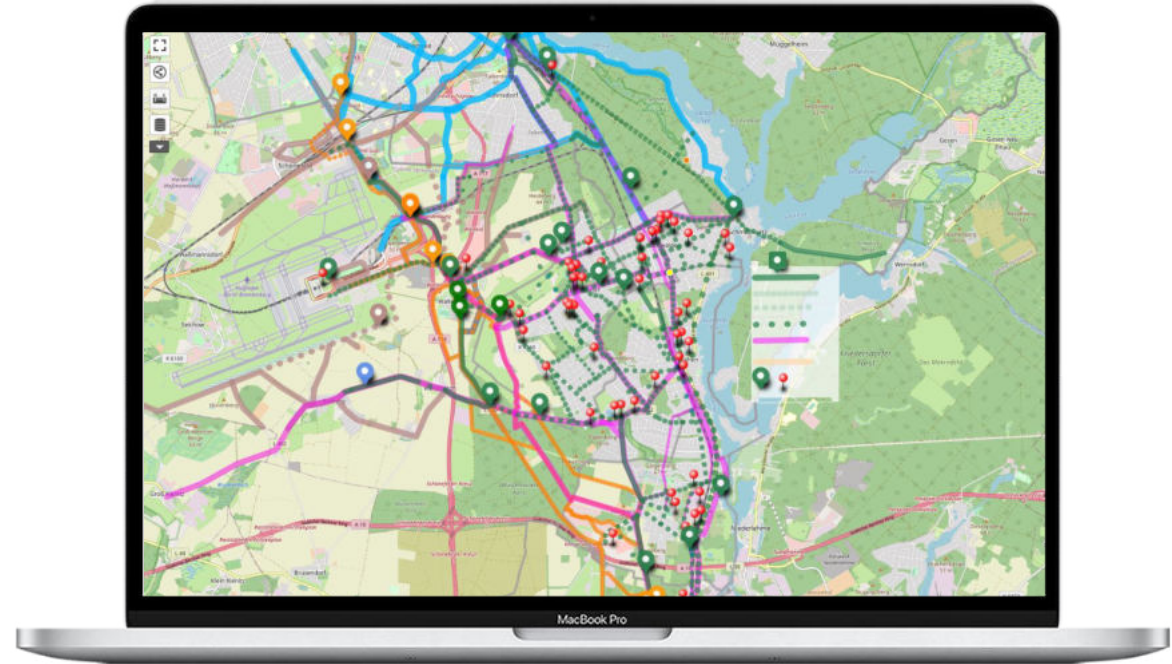
zur Darstellung komplexer räumlicher Zusammenhänge im Radverkehr sowie zur Unterstützung interkommunaler Zusammenarbeit durch die Bereitstellung notwendiger Informationen, um so die Herstellung durchgehender Radinfrastruktur zu begünstigen.



Der Aufbau des NUDAFAs-Reallabors und der Webplattform:
Zielstellung des BMBFs: Erprobung innovativer Planungsansätze

Datenbasierte Kommunikations- und Planungs- plattform

zur Darstellung komplexer räumlicher Zusammenhänge im Radverkehr sowie zur Unterstützung interkommunaler Zusammenarbeit durch die Bereitstellung notwendiger Informationen, um so die Herstellung durchgehender Radinfrastruktur zu begünstigen.



Ausgangslage 2: Vorarbeit aus der Bevölkerung Insb. durch das "Netzwerk fahrradfreundliches LDS-Nord"

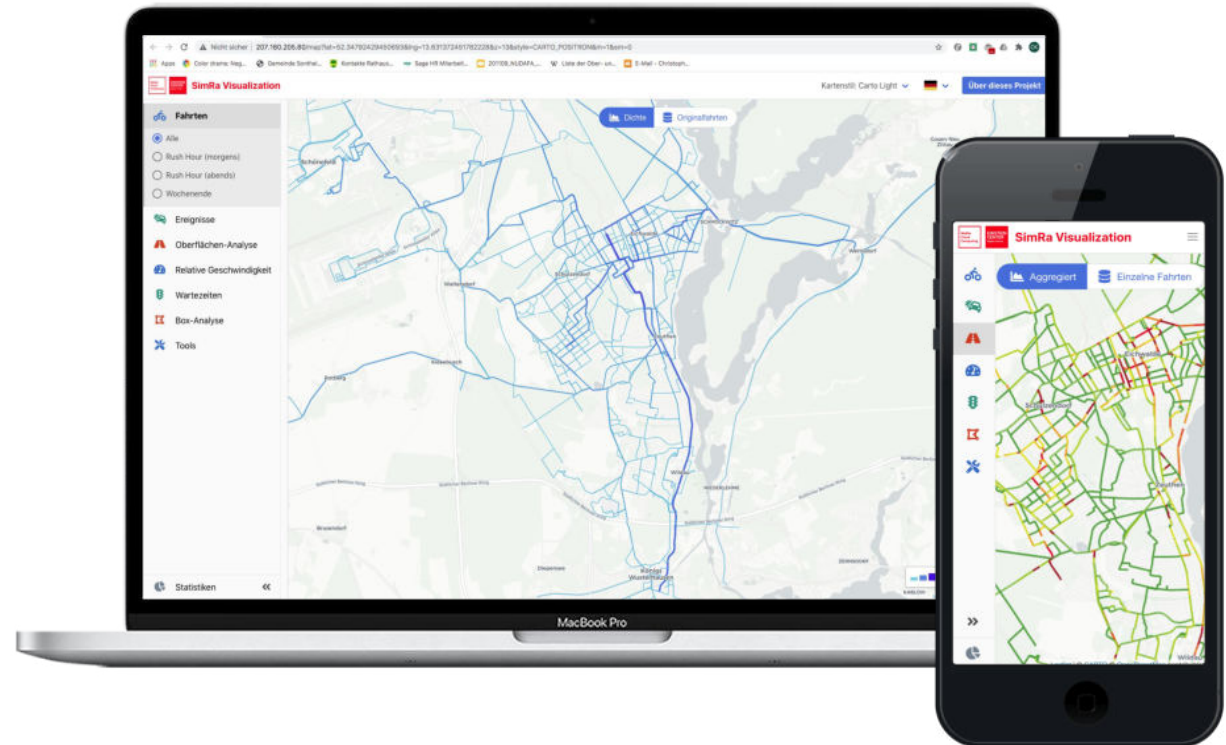
- + Vorschläge für Haupt- und Nebenrouten
- + auf Basis von lokalem Wissen

→ www.radnetz-lds.de/

→ https://umap.openstreetmap.fr/de/map/radnetz_zesplus_vers-4_322445

Datenbasierte Kommunikations- und Planungs- plattform

zur Darstellung komplexer räumlicher Zusammenhänge im Radverkehr sowie zur Unterstützung interkommunaler Zusammenarbeit durch die Bereitstellung notwendiger Informationen, um so die Herstellung durchgehender Radinfrastruktur zu begünstigen.



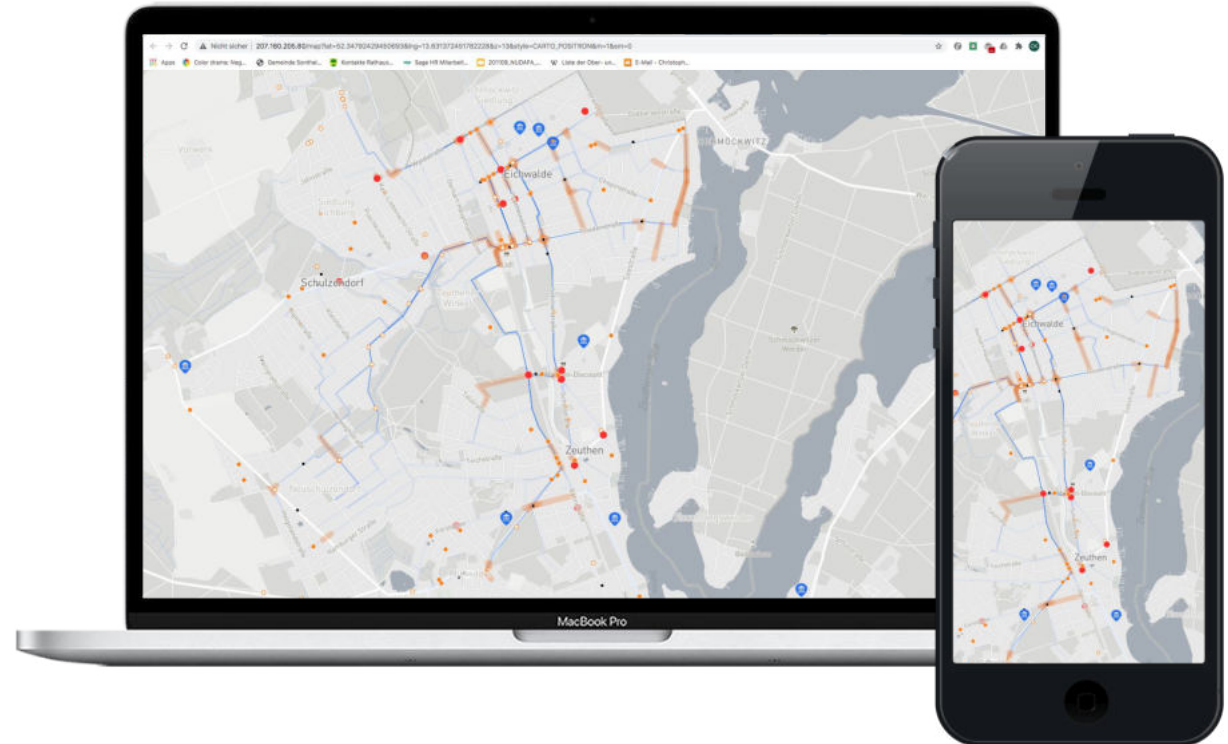
Ausgangslage 3: Nutzerdaten-Erfassung (mit SimRa) Potenziale von Nutzerdaten ausloten & Handlungsbedarfe visualisieren

- + Routen (inkl. Abfrage mit Polygon)
- + Beinahe-Unfälle (KI & manuell)
- + Systematische Oberflächenbewertung
- + Wartezeiten an Knotenpunkte
- + Geschwindigkeit etc.

[→ zum online Analysetool](#)

Datenbasierte Kommunikations- und Planungs- plattform

zur Darstellung komplexer räumlicher Zusammenhänge im Radverkehr sowie zur Unterstützung interkommunaler Zusammenarbeit durch die Bereitstellung notwendiger Informationen, um so die Herstellung durchgehender Radinfrastruktur zu begünstigen.



Ausgangslage 4: Themenkarten (mit FixMyCity)

Zur Unterstützung der Planung und Kommunikation

Weitgehend automatisierte Verarbeitung von OSM-Daten und anderen Datenquellen

Karten auf → www.ZESplus.de

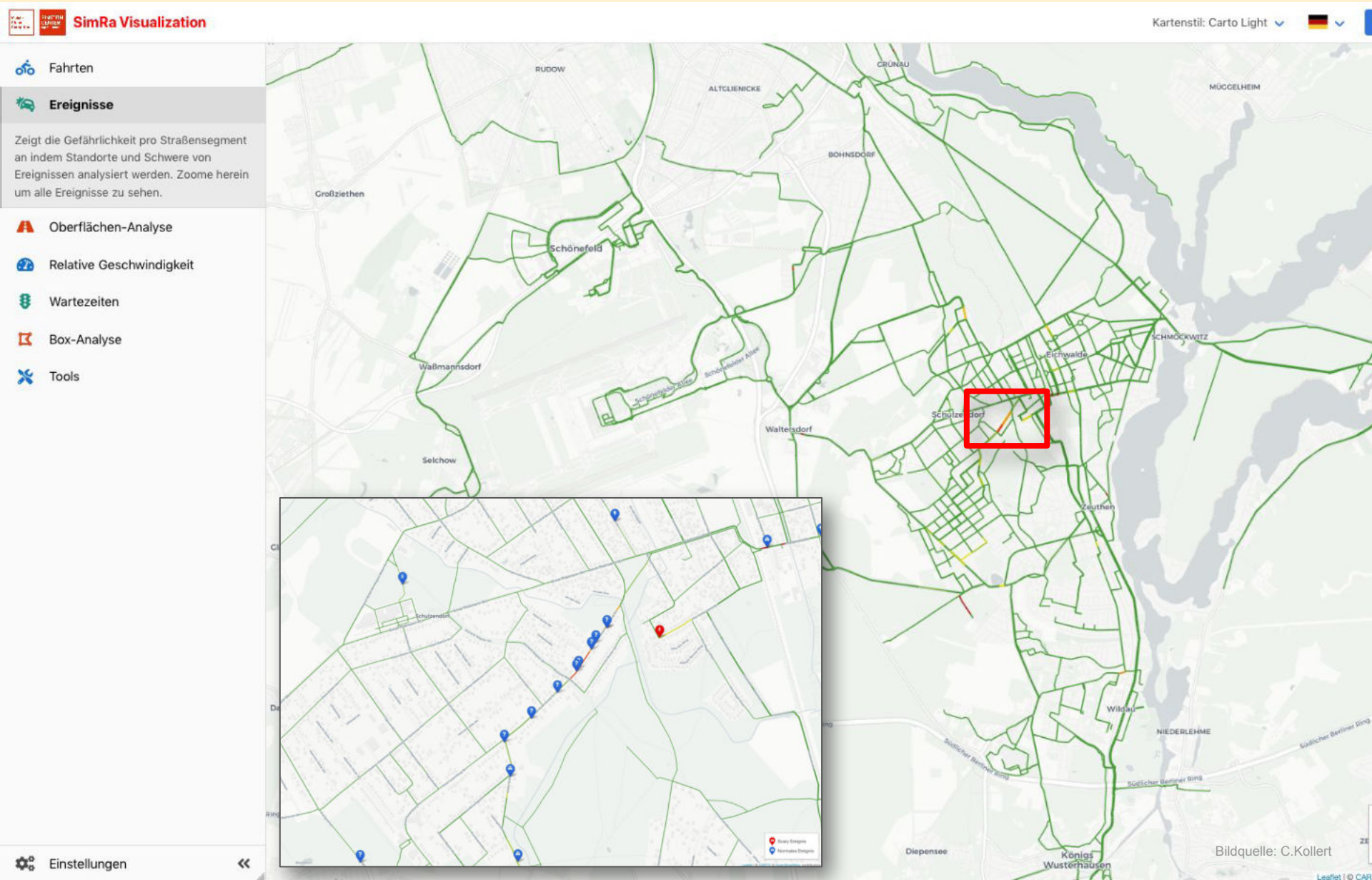
- + „(Beinahe-)Unfälle und Sicherheitsempfinden“
- + „Komfort & Qualität“
- + „Typische Straßenquerschnitte und Potenziale“

Demnächst:

- + „Netzkonzept“
- + „Planungskarte“
- + „Happy-Bike-Index 2.0“

Themenkarte „(Beinahe-)Unfälle und Sicherheitsempfinden“









Subjektive Sicherheit: Beinahe-Unfällen aus SimRa

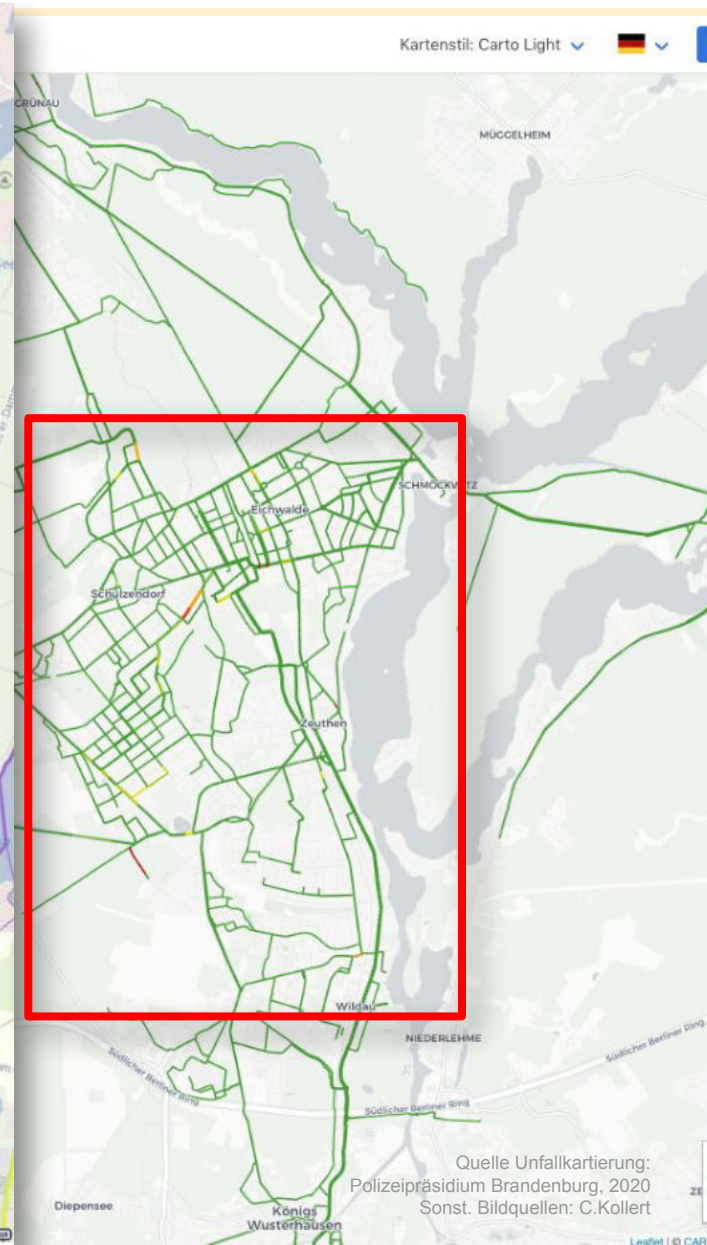
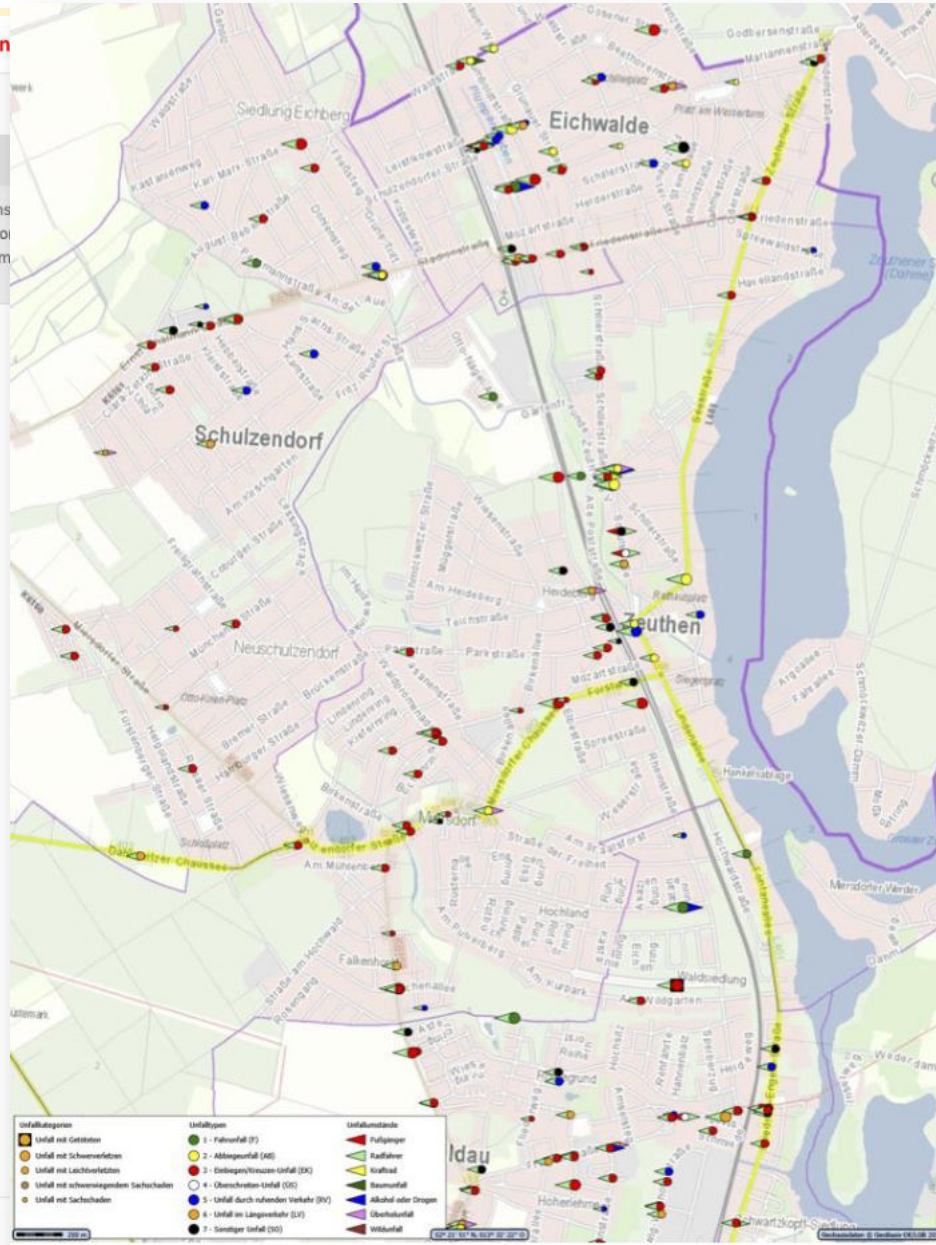


Themenkarte „(Beinahe-)Unfälle und Sicherheitsempfinden“

Objektive Sicherheit: Unfallzahlen der Polizeidirektion

SimRa Visualization

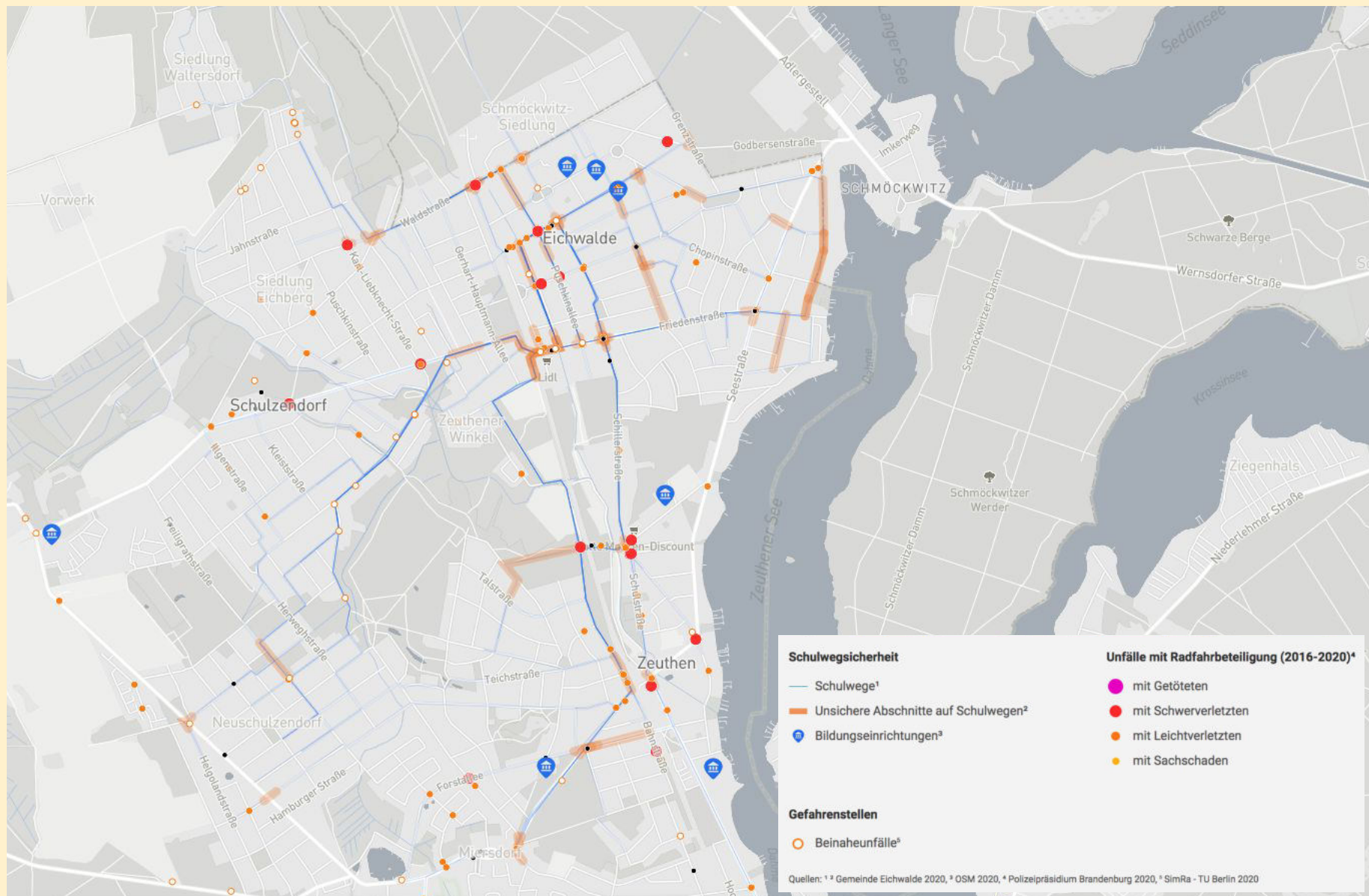
-  Fahrten
-  Ereignisse
-  Zeigt die Gefährlichkeit pro Straßens an indem Standorte und Schwere von Ereignissen analysiert werden. Zoom um alle Ereignisse zu sehen.
-  Oberflächen-Analyse
-  Relative Geschwindigkeit
-  Wartezeiten
-  Box-Analyse
-  Tools



Quelle Unfallkartierung:
Polizeipräsidium Brandenburg, 2020
Sonst. Bildquellen: C.Kollert

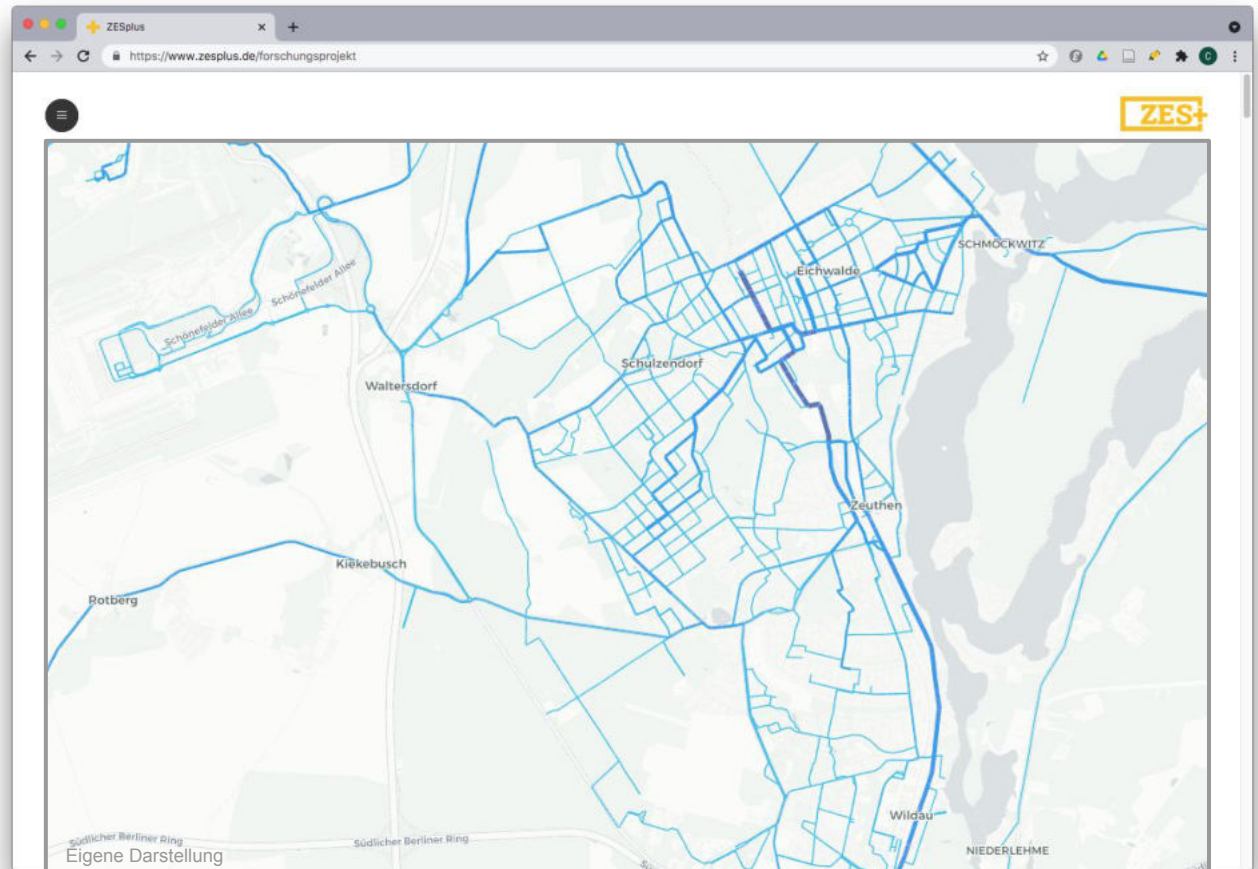
Themenkarte „(Beinahe-)Unfälle und Sicherheitsempfinden“

Zusammenfassen der Informationsebenen



Datenbasierte Kommunikations- und Planungs- plattform

zur Darstellung komplexer räumlicher Zusammenhänge im Radverkehr sowie zur Unterstützung interkommunaler Zusammenarbeit durch die Bereitstellung notwendiger Informationen, um so die Herstellung durchgehender Radinfrastruktur zu begünstigen.



**Ziel: ("Objektive") Darstellung des Ist-Zustandes zur
Förderung eines gemeinsamen (Problem-)Verständnisses**

Datenbasierte Kommunikations- und Planungs- plattform

zur Darstellung komplexer räumlicher Zusammenhänge im Radverkehr sowie zur Unterstützung interkommunaler Zusammenarbeit durch die Bereitstellung notwendiger Informationen, um so die Herstellung durchgehender Radinfrastruktur zu begünstigen.

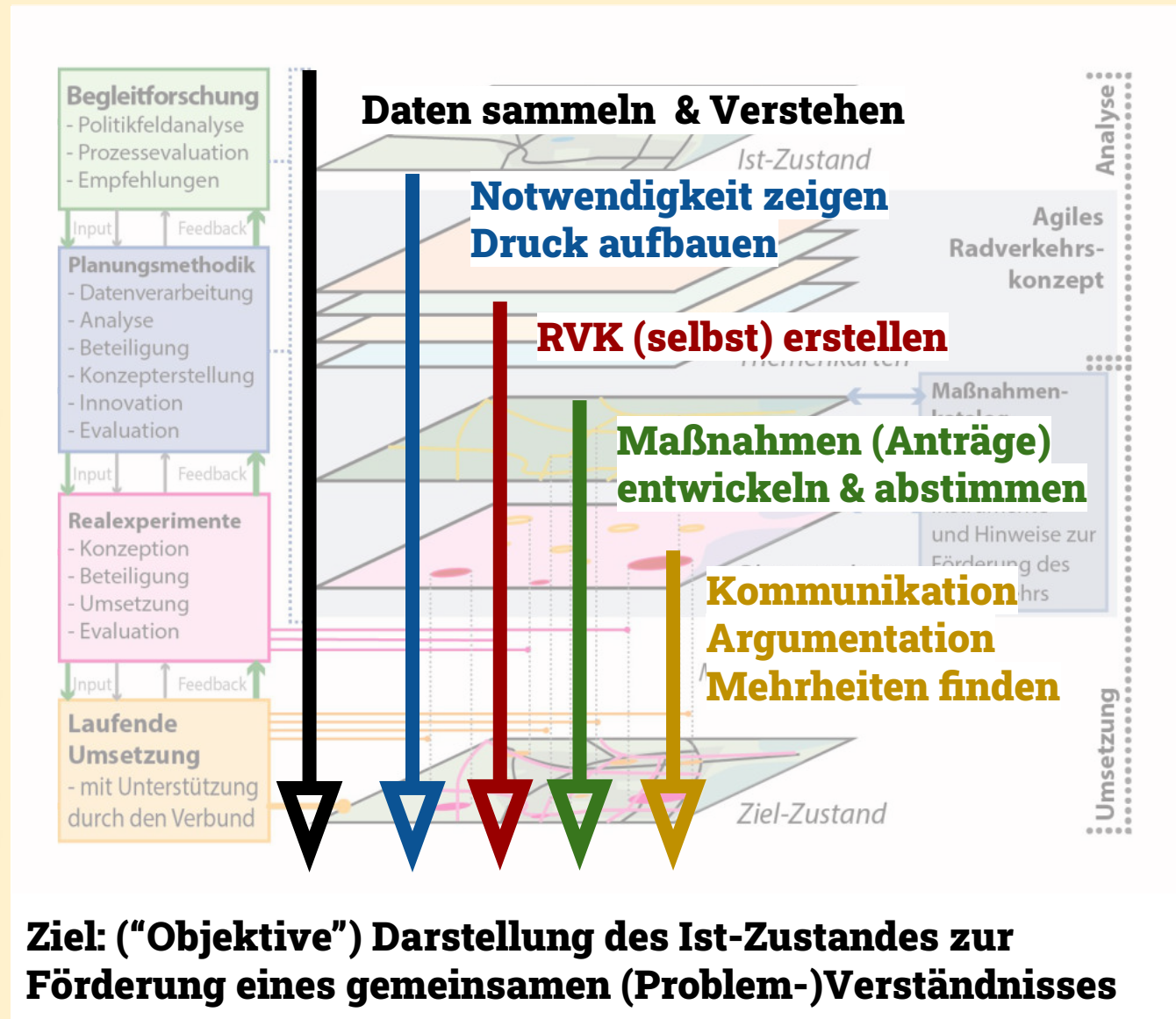
Automatisiert!

Open Source!

Interkommunal!

Inkrementell?

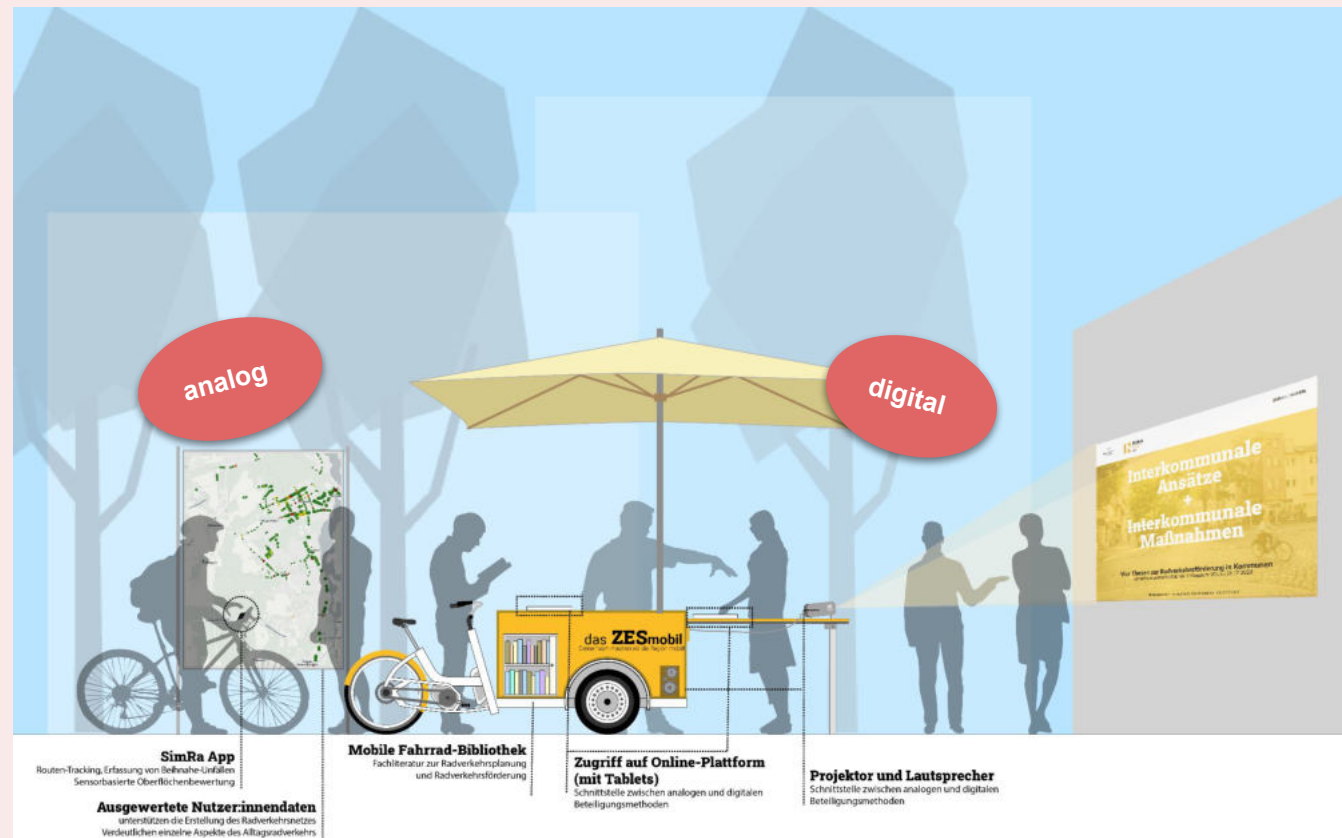
- Horizont: 2 Jahre?!?
- Quick-Wins & No-Brainer!



Einbindung und Vernetzung relevanter Akteure in der ZESplus-Region

Partizipative Einbindung und transdisziplinäre Vernetzung lokaler Akteure

bei der Konzeption des interkommunalen Radwegenetzes, der Entwicklung von Maßnahmen sowie bei der Umsetzung von Modellprojekten,



Beteiligung im NUDAFa-Projekt

Konzept-Ebene

- + Bedarfe & Bedürfnisse identifizieren
- + Vision für die Region
- + Netzkonzeption (in Workshops)

Beteiligung Projekt-Ebene

- + An konkreten Problemen und Projekten
- + Unterstützung bei eigenen Projekten

Modellprojekte und Realexperimente

Projekte im NUDAFa-Realabor



Allgemeine
Maßnahme

Modellprojekt

Realexperiment

TRANSFORMATION

Output in Form von Handlungsempfehlung / Steckbrief o.ä., (Wissenstransfer)

INNOVATION

Evaluation

EXPERIMENTIEREN

Temporär, innovativ...

Systematische
Umsetzung vielfältig
erprobter
Maßnahmen

Innovative
Methoden zur
Bearbeitung einer
konkreten
Problemstellung

Fokus auf
Erkenntnisgewinn
und Ausprobieren,
ergebnisoffen

Praxistipps, Anwendbarkeit

Innovation, Erkenntnis

Entwicklung übertragbarer Projekte, Strategien

und Tools, deren Evaluierung und der Transfer der Erkenntnisse in für andere Kommunen geeigneten Formaten. Parallel dazu sollen auf der Webplattform für andere Kommunen Handreichungen für konkrete Maßnahmen veröffentlicht werden.

Aktivitäten im Reallabor

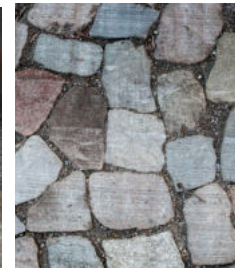
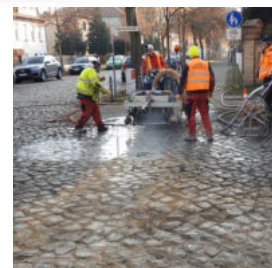
Realexperimente, Modellprojekte und "einfach machen"

Modellprojekte und Realexperimente

Projekte im NUDAFa-Realabor

Digitale Planungsplattform als interkommunales agiles, datengestütztes Radverkehrskonzept

**Kopfstein-
pflaster-
schleifen**



Dienstradleasing

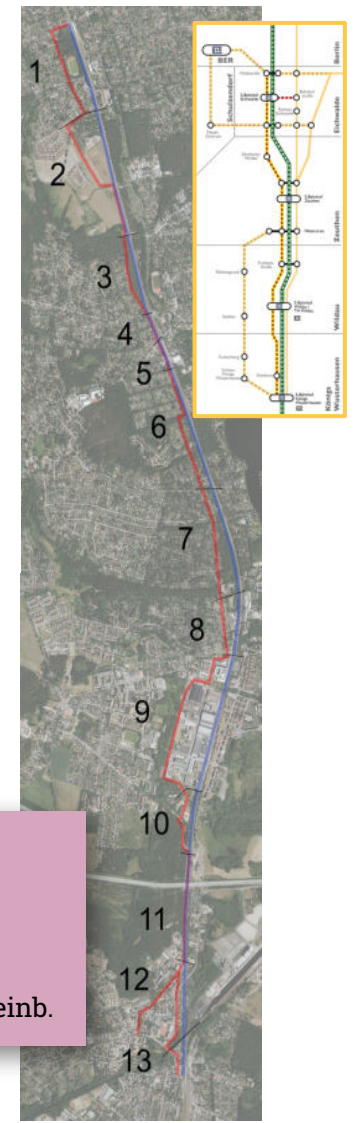


**Schulisches
Mobilitäts-
management**



**Interkommunaler Radweg
"Achse westlich der Bahn"**

- 10 km, 4 Kommunen,
- ohne Landes- / Kreisstraße
- Aktuell: Öffentl.-rechtl. Vereinb.



Entwicklung übertragbarer Projekte, Strategien

und Tools, deren Evaluierung und der Transfer der Erkenntnisse in für andere Kommunen geeigneten Formaten. Parallel dazu sollen auf der Webplattform für andere Kommunen Handreichungen für konkrete Maßnahmen veröffentlicht werden.

Laufende Projekte im NUDAFa-Realabor

Die wesentlichen Lösungsansätze des NUDAFa-Projekts sind...

Datenbasierte
Kommunikations-
und Planungs-
plattform

zur Darstellung
Zusammenfassungen
Unterstützung
durch die
um so
Radinfrastruktur

Interkommunaler Zusammenarbeitsprozess
Gemeinsames Verständnis der gemeinsamen Vision &

Wandel & Transformation!

[Aufbruchsstimmung]

*"Politische Verhältnisse, Infrastruktur und Nutzerverhalten ändern dauert lange!"**
(Jens Stachowitz)

Partizipative
Einbindung und
transdisziplinäre
Vernetzung
Akteure

bei der Konzeption des interkommunalen
Radwegenetzes, der Entwicklung von
sowie bei der Umsetzung der

von Allianzen und Kooperationen

interkommunale Verkehrsmanager:

Zusätzliche Ressourcen für Zukunftsaufgabe RVF

Entwicklung
übertragbarer
Projekte, Strategien

und Tools, deren Evaluierung und die
Erkenntnisse in für andere Kommunen
Formaten. Parallel dazu sollen auf der
für andere Kommunen Handreichungen für konkrete
Maßnahmen veröffentlicht werden.

Modellprojekte und Realexperimente

Wissen (in "mundgerechten Häppchen") bereitstellen

Alles nur Blabla? (wenns klappt Modellprojekte)

Daten & Innovation! Blabla!

Ratschläge für frustrierte Radverkehrsmanager*innen und solche, die dabei sind welche zu werden



Foto: C.Kollert



Foto: C.Kollert

2.

Einfach mal eine Radtour machen

- + Mit der Verwaltung
- + Mit der Politik
- + Pausen machen
- + Fotos machen

- Ziemlich viele Menschen interessieren sich für den Radverkehr, die anderen kann man (teilweise) begeistern
- Auch kleine Events helfen schon
- Im nächsten Jahr eine Rund- / Sternfahrt organisieren

HINTERGRUND

- > Allianzen bilden
- > Wenn es gewollt ist, können Kommunen viel schneller handeln, als man denkt

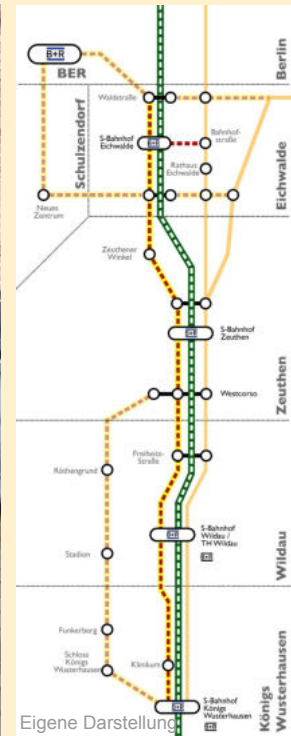
Ratschläge für frustrierte Radverkehrsmanager*innen und solche, die dabei sind welche zu werden



Foto: L. Wilhelm



Foto: C.Kollert



Eigene Darstellung

3. Einfach loslegen

- + nicht abschrecken lassen (Richtlinien, Widerstand ...)
- + Kein falscher Perfektionismus
- + ... vor allem nicht als "Einsteigerkommune"

- Auch kleine Maßnahmen (STADTRADELN / Lastenrad) helfen (um langsam "die Pfade auszutreten")
- Nicht-premium Radverkehrsförderung ist besser als gar keine Radverkehrsförderung
- Der Haushalt gibt oft sowieso erstmal nicht mehr her

HINTERGRUND

- > Ideen in den Köpfen verankern
- > Verkehrswende geht sowieso nur in kleinen Schritten
- > Sobald es ernst wird braucht man sowieso Kollegen / Büros

Anmerkungen? Fragen?

www.ZESplus.de